

FICHE

**REGUPOL TATAMI HEAVYWEIGHT**



## REGUPOL TATAMI HEAVYWEIGHT

### Conception :

Noyau en mousse composite spécialement mis au point, tissu de revêtement robuste avec finition paille de riz, face inférieure en matériau antidérapant

### Applications :

Sports de combat (compétitions et entraînements)

### Dimensions :

1000 × 1000 mm  
2000 × 1000 mm

### Épaisseur :

40 mm, 50 mm

### Norme :

Satisfait les exigences techniques de sécurité de la norme DIN EN 12503

### Avantages :

Tissu de revêtement sans phtalates, bonne stabilité, sûr, support antidérapant, résistant, propriétés d'amortissement spécialement adaptées

### Couleurs :

Bleu Tokyo, bleu ciel, bleu foncé, gris basalte, sable, jaune, orange, rouge, vert clair, vert pelouse, vert et noir

### Service :

Service d'échantillons de produit, conseils personnalisés partout dans le monde, certificats de qualité, développement de produits individuels, impression de motifs, découpe sur mesure, certification externe

### Installation :

Pose libre

## Couleurs



Bleu Tokyo



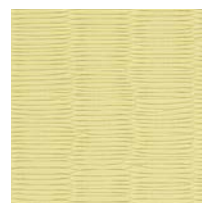
Bleu Ciel



Bleu Foncé



Gris Basalte



Sand



Jaune



Orange



Rouge



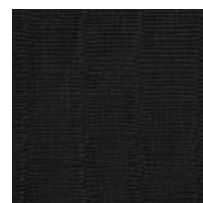
Vert Clair



Vert Pelouse



Vert



Noir